

Défautheque « Plancher traditionnel bois »

Jeudi 19 novembre 2020

Maison de la Forêt et du Bois - 10 Allée des Eaux et Forêts - 63370 Lempdes

[Cliquez ici pour consulter les autres dates et lieux pour ce module de formation](#)

Pré-requis: avoir de bonnes connaissances dans le secteur du bâtiment.

Objectifs

- Connaître les principales notions en matière de plancher traditionnel bois.
- Maîtriser la conception des principales technologies de planchers traditionnels en bois.
- Savoir détecter les principaux défauts de conception et de mise en œuvre des planchers traditionnels en bois.
- Maîtriser le savoir-faire et le cadre réglementaire des planchers traditionnels en bois.
- Savoir corriger les principaux défauts de conception et de réalisation des planchers traditionnels en bois.

Programme : 1 jour (7 heures)

RAPPELS DES NOTIONS ESSENTIELLES DES PLANCHERS TRADITIONNELS BOIS

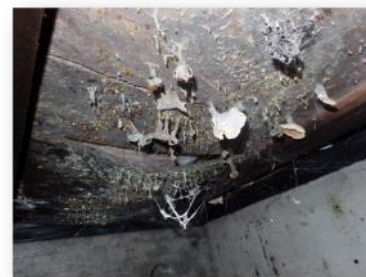
Conception, réalisation, assemblages, stabilité...

DEFAUTHEQUE « PLANCHER TRADITIONNEL EN BOIS »

Sous forme d'exercices participatifs sur les principaux défauts observés en conception et en mise en œuvre des planchers traditionnels en bois.

Solivage

- Assemblage.
- Fixation.
- Chevêtre.
- Flèche.
- Entaille.
- ...



Murailles

- Fixation.
- Section.
- Etanchéité à l'air.

Panneau de plancher

- Fixation.
- Positionnement.
- Humidité en phase chantier.
- Dimensionnement.
- Phénomène de grincement.
- Sur vide sanitaire.



Défauthèque « Plancher traditionnel bois »

Jeudi 19 novembre 2020

Maison de la Forêt et du Bois - 10 Allée des Eaux et Forêts - 63370 Lempdes

[Cliquez ici pour consulter les autres dates et lieux pour ce module de formation](#)

Suivi et évaluation

Le formateur contrôlera l'acquisition des connaissances des stagiaires par des questions orales ou écrites tout au long de la session de formation.

L'organisateur de la formation évaluera la qualité de la formation par une fiche d'évaluation complétée par chaque stagiaire au terme de la session de formation.

Public visé : architectes, maîtres d'œuvre, maîtres d'ouvrages (techniciens et ingénieurs), techniciens et ingénieurs de bureaux d'études, économistes, contrôleurs techniques, charpentiers, constructeurs bois, etc.

Durée : 1 jour (7 heures)

Prix

330 € TTC (TVA 20 %) pour les adhérents Fibois Auvergne-Rhône-Alpes, Auvergne Archiform' ou interprofessions territoriales.

430 € TTC (TVA 20 %) pour les non adhérents.

Adhérez

Chèque à libeller à l'ordre de Fibois AuRA. Le chèque sera débité après la tenue de la formation sauf demande d'un délai supplémentaire émanant du participant.

Rappel

Le nombre de stagiaires est limité à 15.

L'inscription est définitive à réception du règlement ou de l'accord de prise en charge de l'OPCO.

Une attestation de présence et une facture seront envoyées au terme de la formation.

Prise en charge de la formation

Fibois AuRA dispose du numéro de déclaration d'activité de formation continue **83 63 040 10 63 / Siret : 332 086 347 00025** déposé auprès de la DIRECCTE AuRA.

La déclaration Datadock est validée.

Les conditions sont donc remplies pour une prise en charge par votre OPCO ou tout autres organismes collecteurs.

Plus de renseignements

Fibois Auvergne-Rhône-Alpes : 04 73 16 59 79

Florence Malhière/Neige : contact.clermont@fibois-aura.org

Jean-Pierre Mathé : jp.mathe@fibois-aura.org

Moyens pédagogiques et techniques

Séance de formation en salle.

Supports de présentation.

Défauthèque « Plancher traditionnel bois »

Jeudi 19 novembre 2020

Maison de la Forêt et du Bois - 10 Allée des Eaux et Forêts - 63370 Lempdes

[Cliquez ici pour consulter les autres dates et lieux pour ce module de formation](#)

BULLETIN D'INSCRIPTION

FORMATION

Défauthèque « Plancher traditionnel bois »

Jeudi 19 novembre 2020 à Lempdes (63)

Entreprise / Organisme :

Activité :

Nom :

Prénom :

Adresse :

Code postal : Ville :

Tél : Mail :

participera à la formation le 19 novembre 2020 à **Lempdes (63)**

Nombre de participants :

Montant :€

Niveau d'instruction (scolarité)

- Niveau VI (en fin de scolarité avant la 3ème)
- Niveau V bis (fin de scolarité avant le lycée ou avant la terminale)
- Niveau V (fin de scolarité avant la terminale ou en terminale)
- Niveau IV (fin de scolarité en terminale ou juste après BAC)
- Niveau III (fin de scolarité après obtention d'un BAC + 2)
- Niveau II (fin de scolarité après obtention d'un BAC + 4)
- Niveau I (fin de scolarité après obtention d'un BAC + 5)

Statut de l'entreprise

- TPE (moins de 10 salariés)
- PME de 10 à 49 salariés
- PME de 50 à 250 salariés
- Plus de 50 salariés

Catégorie socio-professionnelle du dernier poste occupé

- Ouvrier - compagnon
- Employé
- Profession intermédiaire (agent de maîtrise)
- Cadre et profession intellectuelle supérieure
- Artisan - Commerçant - Chef d'entreprise
- Agriculteur exploitant

Objectifs visé par la formation

- Sans objet - premier accès à l'emploi
- Développement / Elargissement des compétences
- Adaptation des compétences
- Reconversion vers un autre métier
- Evolution des méthodes de travail

A retourner par courrier avec le règlement à

Fibois Auvergne-Rhône-Alpes
10 Allée des Eaux et Forêts
63370 LEMPDES

Date / Cachet / Signature

Défauthèque « Plancher traditionnel bois »

Jeudi 19 novembre 2020

Maison de la Forêt et du Bois - 10 Allée des Eaux et Forêts - 63370 Lempdes

[Cliquez ici pour consulter les autres dates et lieux pour ce module de formation](#)

Formateur : L. Leclercq - Ingénieure en bureau d'étude structures bois

Compétences :

- Conception de structures.
- Dimensionnement et justification des éléments.
- Dessin.
- Diagnostics et expertises + renforcement.

Formation :

- Centre des Hautes Etudes de la Construction - Section CHEB.
- Ingénieure Ecole Nationale Supérieure des Techniques et Industries du Bois - Orientation construction.

Formations réalisées en partenariat avec :



Fibois AuRA répond aux critères



Avec le soutien des fonds mutualisés dédiés au plan de formation des entreprises de moins de 50 salariés :



Les actions de Fibois Auvergne-Rhône-Alpes sont soutenues par :



Fibois AuRA est membre de :

